

PINGUÏN



NODIG:

- zwart, wit en geel stevig papier
- cocktailprikkers
- lijm
- plakband
- schaar
- liniaal
- zwarte stift

INSTRUCTIE:

1. Neem fig. 1 over op zwart papier en knip uit.
2. Vouw hier een driehoekig doosje van langs de stippellijnen en plak dit vast. Gebruik hiervoor een liniaal.
3. Neem voor de vleugels fig. 2 over op dubbelgevouwen zwart papier en leg hierbij de stippelijntje tegen de vouwrand. Knip uit en vouw de vleugels langs de andere lijntjes naar buiten. Schuif dit dubbelgevouwen deeltje in de bovenkant van het doosje.
4. Knip voor de kop fig. 3 uit zwart en fig. 4 uit wit papier.
5. Plak het witte deel op het zwarte deel en maak met stift de ogen.
6. Knip voor de snavel fig. 5 uit geel papier, vouw dubbel en plak met een helft tegen de kop.
7. Plak met een plakbandje een prikker achter op de kop en schuif deze prikker bovenin het doosje.
8. Neem voor de poten fig. 6 over op geel papier, knip uit, vouw iets om en plak tegen de binnen kant van het doosje.
9. Schuif het kaasje in het doosje en plak het dicht met plakband over de hele breedte en een stukje van de zijkant.

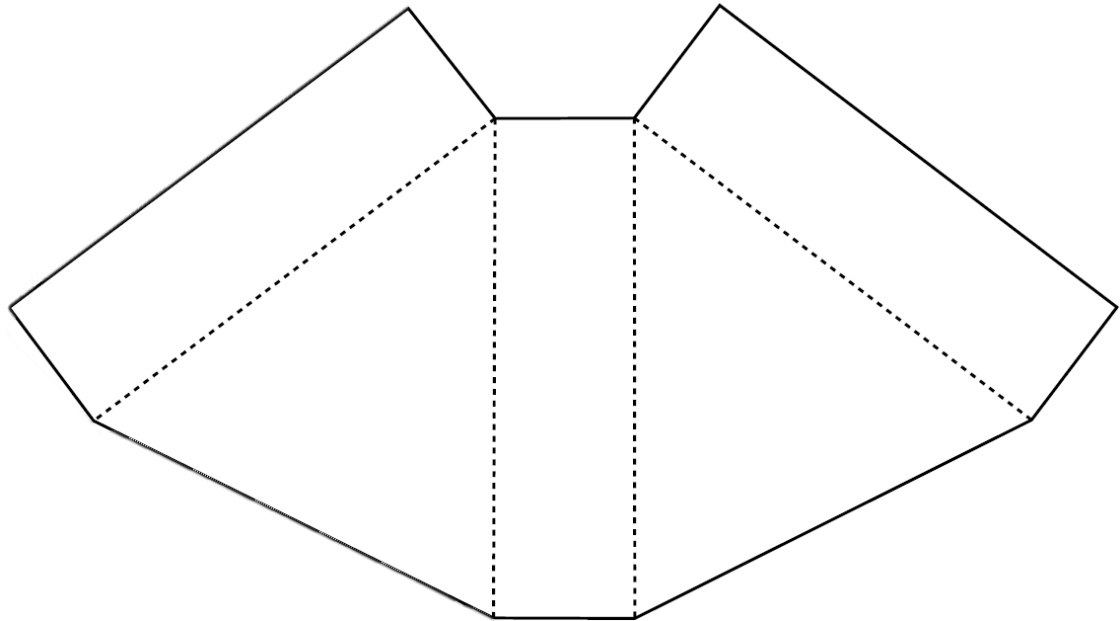


Fig. 1. Doosje voor puntjes

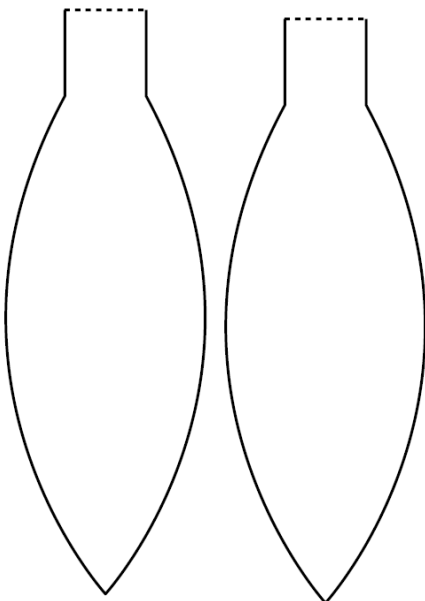


Fig. 2. Vleugels

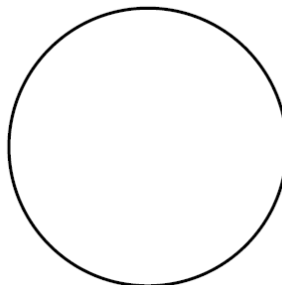


Fig. 3. Kop zwart gedeelte

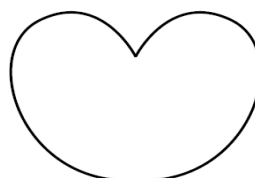


Fig. 4. Kop wit gedeelte

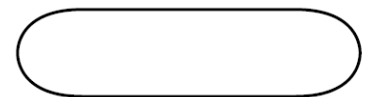


Fig. 5. Snavel

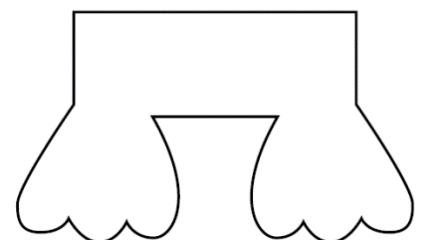


Fig. 6. Poten